



## Um Plano para Bem Envelhecer

**Tabela de Vendas**  
Paraná  
**Maio 2025**

**MedSênior** 



Somos a  
**MedSênior,**  
pioneira em  
promover o  
**bem envelhecer.**



**92%**  
de satisfação  
dos beneficiários\*



**113**

hospitais  
na rede  
credenciada\*\*

**40**

unidades  
próprias

**07**

estados

PLANO  
**EXCLUSIVO**  
PARA 49+ ANOS

**05**

anos eleito o  
melhor plano  
de saúde\*\*\*



\*Pesquisa ANS - 2020 - Ano base de clientes 2019.

\*\*Credenciados ao plano Black 3 - ANS 492.757/22-5.

\*\*\*200 maiores e melhores empresas do ES - IEL.



## Central de Inteligência e Monitoramento

O programa da Saúde Preventiva faz o acompanhamento do beneficiário de maneira integral, contando com videochamadas e um enfermeiro como gestor do cuidado, além de um concierge apoiando nas solicitações do beneficiário.



## Pronto Atendimento Virtual

Teleconsulta através de chamada de vídeo, com emissão de receitas e pedidos de exames. Funcionamento 24 horas, 7 dias por semana, sem precisar sair de casa.



## Dúvidas sobre saúde 24h

Fale pelo WhatsApp 0800 840 5505 ou ligue para 0800 0800 551.

Conheça todos os nossos programas de saúde em [www.medsenior.com.br](http://www.medsenior.com.br)

## Desconto para clientes MedSênior





## Arte Terapia

Incentiva o bem-estar e a inclusão social, além de promover interações e fortalecimento emocional, por meio da prática de atividades criativas.



## NutriSaber

Promove conhecimento sobre alimentação saudável por meio de ações educativas, com palestras, mesas-redondas e dinâmicas em grupo, abordando temas diversos para a motivação dos pacientes que têm interesse em adotar novos hábitos.



## Educa a Dor

Programa que visa à prática de exercícios de fisioterapia, com o propósito de amenizar dores físicas.



## Tecnologia

Auxilia na autonomia tecnológica dos beneficiários, com propostas de atividades voltadas para celular e ambientes digitais.



## Cabeça Boa

Promover um espaço de conhecimento e troca de informações a respeito do processo de envelhecimento e capacidade cognitiva, a fim de minimizar déficits relacionados a queixas de esquecimentos e despertar interesse de novos aprendizados, além de melhorar relações interpessoais.



## Autonomia e Independência

Programa que promove a melhoria e a funcionalidade de nossos pacientes, através do trabalho de uma equipe multidisciplinar utilizando recursos para realizar um trabalho de fortalecimento muscular, melhora da performance da marcha, capacidade aeróbia e ganho de equilíbrio.





Seu plano de saúde  
**ajuda a transformar**  
o mundo.

mais de  
**R\$ 3.5MM**  
investidos em  
projetos sociais.



mais de  
**700 mil**  
pessoas impactadas



**Aponte a câmera** do  
celular para o **QR Code**  
acima e confira  
**nossas ações.**



Presente em **8 estados**



Unidades  
**Próprias**

## **Paraná**



Curitiba | Batel

## **Espírito Santo**



Hospital | Leitão da Silva



Vitória | Bento Ferreira



Vitória | Praia do Canto



Vitória | Praia do Canto



Serra | Jardim Liomeiro



Vila Velha | Centro

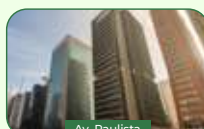


Vila Velha | Glória

## **São Paulo**



Av. Brasil



Av. Paulista



Santana



Sumarézinho



Tatuapé



Campinas

## **Minas Gerais**



Belo Horizonte | Funcionários



Belo Horizonte | Gutierrez



Contagem | Eldorado



Belo Horizonte | Pampulha

## **Distrito Federal**



Brasília | SIO



Brasília | Taguatinga Sul



Brasília | Taguatinga Norte



Brasília | Asa Sul

## **Paraná**



Curitiba | Batel

## **Rio de Janeiro**



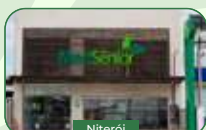
Barra da Tijuca



Botafogo



Centro Comercial



Niterói



P.A. Botafogo



Tijuca

## **Rio Grande do Sul**



Porto Alegre | Floresta

## **Recife**



Ilha do Leite



### Plano Essencial

A melhor opção para quem busca qualidade e um preço que cabe no bolso. O Plano Essencial Enfermaria possui excelente custo x benefício, com uma boa cobertura na rede credenciada. É o plano ideal para quem deseja um atendimento de qualidade pagando menos.

### Plano PR3

Se você procura uma rede credenciada maior e com o preço acessível, você pode escolher o MedSênior PR3 Enfermaria. O plano conta com uma ampla cobertura ambulatorial e Hospitalar, com os melhores médicos à sua disposição.

### Plano PR4

Para quem busca privacidade na acomodação, o MedSênior PR4 Apartamento é exclusivamente para você. Contando com uma ampla rede credenciada, o principal diferencial deste plano é a sua acomodação em apartamento nos casos de internação. Tudo isso para oferecer a você uma recuperação mais tranquila.



REDE CREDENCIADA RESUMIDA	ATENDIMENTO	PR3	PR4
		ENFER.	APART.
Unidade MedSênior Batel	AMB		
Hospital São Lucas	P.S.   INT.		
Hospital Cruz Vermelha	P.S.   AMB   INT		
Hospital do Rocio	P.S.   INT		
Hospital Iguaçu	AMB   INT		
Hospital Nova Clínica	P.S.   AMB   INT		
Hospital Novo Mundo	P.S.   AMB   INT		
Hospital Pilar	P.S.   INT		
Hospital Psiquiátrico Porto Seguro	P.S.   AMB   INT		
Hospital e maternidade Brígida	P.S. <sup>1</sup>		
Hospital Vitta Curitiba	P.S.   INT		
Hospital Vitta Batel	P.S.   INT		
Unica - Bom Retiro - Dom João Bosco.	P.S.   INT		
Hospital Sta. Casa de Curitiba	INT E.		
Hospital XV	P.S.   INT		
Cadmo Clínica Médica	AMB		
CEDAV - Diagnóstico	AMB		
DAPI - Diagnóstico	AMB		
Instituto da Visão	AMB		
Laboratório A+	AMB		
Clinilabor - Laboratório	AMB		
Lanac Laboratório	AMB		
QUANTA - Diagnóstico	AMB		
X Leme - Diagnóstico	AMB		
Laboratório METROLAB	AMB		
Laboratório Frischmann Aisengart	AMB		

REDE CREDENCIADA RESUMIDA	ATENDIMENTO	ESSENCIAL
		ENFER.
Unidade MedSênior Batel	AMB	
Hospital Cruz Vermelha	P.S.   AMB   INT	
Hospital Iguaçu	AMB   INT	
Hospital Novo Mundo	P.S.   AMB   INT	
Hospital Psiquiátrico Porto Seguro	P.S.   AMB   INT	
Unica - Bom Retiro - Dom João Bosco.	P.S.   INT	
Cadmo Clínica Médica	AMB	
CEDAV - Diagnóstico	AMB	
Instituto da Visão	AMB.	
Lanac Laboratório	AMB.	
CITOLAB - Laboratório	AMB.	
QUANTA - Diagnóstico	AMB.	
Fundação Pró-Hansen	AMB.	
Proctoclin - Clínica Médica	AMB.   INT.	
Oncoville - Radioterapia	AMB.   INT.	
X Leme - Diagnóstico	AMB.	
Hospital Nova Clínica (SJP)	P.S.   AMB.   INT.	
Clínica de Fonoaudiologia Sensorial (SJP)	AMB.	
Clínicas Integradas São José (SJP)	AMB.	
Examiini Diagnóstico por Imagem (SJP)	AMB.	
Inove - Instituto Novaendoscopia (SJP)	AMB.   INT.	
Alliance Medical - Ortopedia (SJP)	AMB.   INT.	
Motizuki Serv. Med. - Ortopedia (SJP)	AMB.   INT.	
Centro de Investigação Diagnóstica (ARA)	AMB.	
Gubert e Vieira Serviços Médicos (CL)	AMB.	
Laboratório METROLAB	AMB.	

Válida de  
01/05/2025 à 31/05/2025

## Tabela de Valores Promocional

### MEDSÊNIOR ESSENCIAL

ENFERMARIA - ANS 494.303/23-1

Atendimento em Curitiba.

SEM  
COPARTICIPAÇÃO

Faixa	Valor Individual	Valor Promocional
49 a 53 anos	R\$ 545,05	R\$ 454,20
54 a 58 anos	R\$ 654,05	R\$ 545,04
59 anos acima	R\$ 856,81	R\$ 714,00

### MEDSÊNIOR PR3

ENFERMARIA - ANS 492.174/22-7

Atendimento em Curitiba e região.

SEM  
COPARTICIPAÇÃO

Faixa	Valor Individual	Valor Promocional
49 a 53 anos	R\$ 648,06	R\$ 540,05
54 a 58 anos	R\$ 777,67	R\$ 648,06
59 anos acima	R\$ 1.018,75	R\$ 848,96

### MEDSÊNIOR PR4

APARTAMENTO - ANS 492.173/22-9

Atendimento em Curitiba e região.

SEM  
COPARTICIPAÇÃO

Faixa	Valor Individual	Valor Promocional
49 a 53 anos	R\$ 843,70	R\$ 703,09
54 a 58 anos	R\$ 1.012,44	R\$ 843,71
59 anos acima	R\$ 1.326,30	R\$ 1.105,26





**CONSULTOR AUTORIZADO**