



## Um Plano para Bem Envelhecer

**Tabela de Vendas**  
Rio Grande do Sul  
**Maio 2025**

**MedSênior** 



Somos a  
**MedSênior,**  
pioneira em  
promover o  
**bem envelhecer.**

**92%**  
de satisfação  
dos beneficiários\*



**113**

hospitais  
na rede  
credenciada\*\*

**40**

unidades  
próprias

**08**

estados

PLANO  
**EXCLUSIVO**  
PARA 49+ ANOS

**05**

anos eleito o  
melhor plano  
de saúde\*\*\*



\*Pesquisa ANS - 2020 - Ano base de clientes 2019.

\*\*Credenciados ao plano Black 3 - ANS 492.757/22-5.

\*\*\*200 maiores e melhores empresas do ES - IEL.



## Central de Inteligência e Monitoramento

O programa da Saúde Preventiva faz o acompanhamento do beneficiário de maneira integral, contando com videochamadas e um enfermeiro como gestor do cuidado, além de um concierge apoiando nas solicitações do beneficiário.



## Pronto Atendimento Virtual

Teleconsulta através de chamada de vídeo, com emissão de receitas e pedidos de exames. Funcionamento 24 horas, 7 dias por semana, sem precisar sair de casa.



## Dúvidas sobre saúde 24h

Fale pelo WhatsApp 0800 840 5505 ou ligue para 0800 0800 551.

Conheça todos os nossos programas de saúde em [www.medsenior.com.br](http://www.medsenior.com.br)

## Desconto para clientes MedSênior





## Arte Terapia

Incentiva o bem-estar e a inclusão social, além de promover interações e fortalecimento emocional, por meio da prática de atividades criativas.



## NutriSaber

Promove conhecimento sobre alimentação saudável por meio de ações educativas, com palestras, mesas-redondas e dinâmicas em grupo, abordando temas diversos para a motivação dos pacientes que têm interesse em adotar novos hábitos.



## Educa a Dor

Programa que visa à prática de exercícios de fisioterapia, com o propósito de amenizar dores físicas.



## Tecnologia

Auxilia na autonomia tecnológica dos beneficiários, com propostas de atividades voltadas para celular e ambientes digitais.



## Cabeça Boa

Promover um espaço de conhecimento e troca de informações a respeito do processo de envelhecimento e capacidade cognitiva, a fim de minimizar déficits relacionados a queixas de esquecimentos e despertar interesse de novos aprendizados, além de melhorar relações interpessoais.



## Autonomia e Independência

Programa que promove a melhoria e a funcionalidade de nossos pacientes, através do trabalho de uma equipe multidisciplinar utilizando recursos para realizar um trabalho de fortalecimento muscular, melhora da performance da marcha, capacidade aeróbia e ganho de equilíbrio.



Seu plano de saúde  
**ajuda a transformar**  
o mundo.

mais de  
**R\$ 3.5MM**  
investidos em  
projetos sociais.



mais de  
**700 mil**  
pessoas impactadas



**Aponte a câmera** do  
celular para o **QR Code**  
acima e confira  
**nossas ações.**



Presente em **8 estados**



Unidades  
**Próprias**

## **Rio Grande do Sul**



Porto Alegre | Floresta

### **Espírito Santo**



Hospital | Leitão da Silva



Vitória | Bento Ferreira



Vitória | Praia do Canto



Vitória | Praia do Canto



Serra | Jardim Liomeiro



Vila Velha | Centro

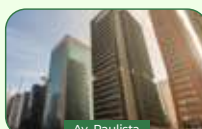


Vila Velha | Glória

### **São Paulo**



Av. Brasil



Av. Paulista



Santana



Sumarézinho



Tatuapé



Campinas

### **Minas Gerais**



Belo Horizonte | Funcionários



Belo Horizonte | Gutierrez



Contagem | Eldorado



Belo Horizonte | Pampulha

### **Distrito Federal**



Brasília | SIO



Brasília | Taguatinga Sul



Brasília | Taguatinga Norte



Brasília | Asa Sul

### **Paraná**



Curitiba | Batel

### **Rio de Janeiro**



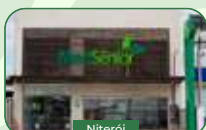
Barra da Tijuca



Botafogo



Centro Comercial



Niterói



P.A. Botafogo



Tijuca

### **Recife**



Ilha do Leite



### **Plano Essencial**

A melhor opção para quem busca qualidade e um preço que cabe no bolso. O Plano Essencial Enfermaria possui excelente custo x benefício, com uma boa cobertura na rede credenciada. É o plano ideal para quem deseja um atendimento de qualidade pagando menos.

### **Plano Enfermaria POA**

Se você procura uma rede credenciada maior e com o preço acessível, você pode escolher o MedSênior Enfermaria POA. O plano conta com uma ampla cobertura ambulatorial e Hospitalar, com os melhores médicos à sua disposição.

### **Plano Apartamento POA**

Para quem busca privacidade na acomodação, o MedSênior Apartamento POA é exclusivamente para você. Contando com uma ampla rede credenciada, o principal diferencial deste plano é a sua acomodação em apartamento nos casos de internação. Tudo isso para oferecer a você uma recuperação mais tranquila.

REDE CREDENCIADA RESUMIDA	ATENDIMENTO	ENFERMARIA POA	APARTAMENTO POA
Unidade MedSênior Floresta	AMB.		
Hospital Mãe de Deus	INT.		
Blanc Hospital Porto Alegre	INT.		
Hospital Clínicas de Porto Alegre	INT.		
Hospital Dia São Pietro (Porto Alegre)	INT.		
Hospital Divina Providência	P.S.   INT.		
Hospital Ernesto Dornelles	INT.		
Hospital São Lucas da PUCRS	P.S.   INT.		
Hospital Humaniza	P.S.   INT.		
Instituto de Cardiologia de POA	P.S.   INT.		
Instituto do Aparelho Digestivo IAD-RS	AMB.		
Sanatório São José	P.S.   INT.		
Clínica Lavinsky	AMB.		
Clínica Pinel	AMB.   P.S.   INT.		
Diaglaser	AMB.		
Ecofetal	AMB.		
Instituto Pat. Sociedade Simples	AMB.		
Irradial	AMB.		
Laboratório Rosetti (Porto Alegre)	AMB.		
Laboratório Santa Helena	AMB.		
Laboratório Weinmann / Fleury (Porto Alegre)	AMB.		
Oftalmopronto	P.S. O.		
Centro Psiquiátrico (Cisame)	P.S.   AMB.		
Cardiométodo	AMB.		
Instituto de Doenças Renais	AMB.		
Radimagem	AMB.		
Laboratório Fleming LTDA	AMB.		
MDC Nuclear	AMB.		
SRC Medicina Diagnóstica	AMB.		

ESSENCIAL		
REDE CREDENCIADA RESUMIDA	ATENDIMENTO	ENFER.
Unidade MedSênior Floresta	AMB	
Hospital Clínicas de Porto Alegre	INT	
Hospital Humaniza	P.S   INT	
Hospital Mãe de Deus	AMB¹	
Fundação Universitária de Cardiologia	P.S   INT	
Cardiométodo	AMB	
Clínica Lavinsky	AMB	
Clínica Pinel	P.S   INT	
Diaglaser	AMB	
Instituto de Doenças Renais	AMB	
Instituto do Aparelho Digestivo IAD-RS	AMB	
Irradial	AMB	
Laboratório Weinmann / Fleury	AMB	
MDC Nuclear	AMB	
Oftalmopronto	P.S. O	
Radimagem	AMB	
Sanatório São José	P.S   INT	
SRC Medicina Diagnóstica	AMB	

Válida de  
01/05/2025 à 31/05/2025

## Tabela de Valores Promocional

### MEDSÊNIOR ESSENCIAL

ENFERMARIA - ANS 495.664/23-8

Atendimento em Porto Alegre.

SEM  
COPARTICIPAÇÃO

Faixa	Valor Individual	Valor Promocional
49 a 53 anos	R\$ 527,43	R\$ 439,52
54 a 58 anos	R\$ 632,91	R\$ 527,42
59 anos acima	R\$ 829,12	R\$ 690,92

### MEDSÊNIOR ENFERMARIA POA

ENFERMARIA - ANS 498.284/24-3

Atendimento em Porto Alegre.

SEM  
COPARTICIPAÇÃO

Faixa	Valor Individual	Valor Promocional
49 a 53 anos	R\$ 639,78	R\$ 533,14
54 a 58 anos	R\$ 767,73	R\$ 639,77
59 anos acima	R\$ 1.005,73	R\$ 838,10

### MEDSÊNIOR APARTAMENTO POA

APARTAMENTO - ANS 498.285/24-1

Atendimento em Porto Alegre.

SEM  
COPARTICIPAÇÃO

Faixa	Valor Individual	Valor Promocional
49 a 53 anos	R\$ 801,05	R\$ 667,54
54 a 58 anos	R\$ 961,26	R\$ 801,05
59 anos acima	R\$ 1.259,26	R\$ 1.049,38



**CONSULTOR AUTORIZADO**