

SEGUROS
Unimed

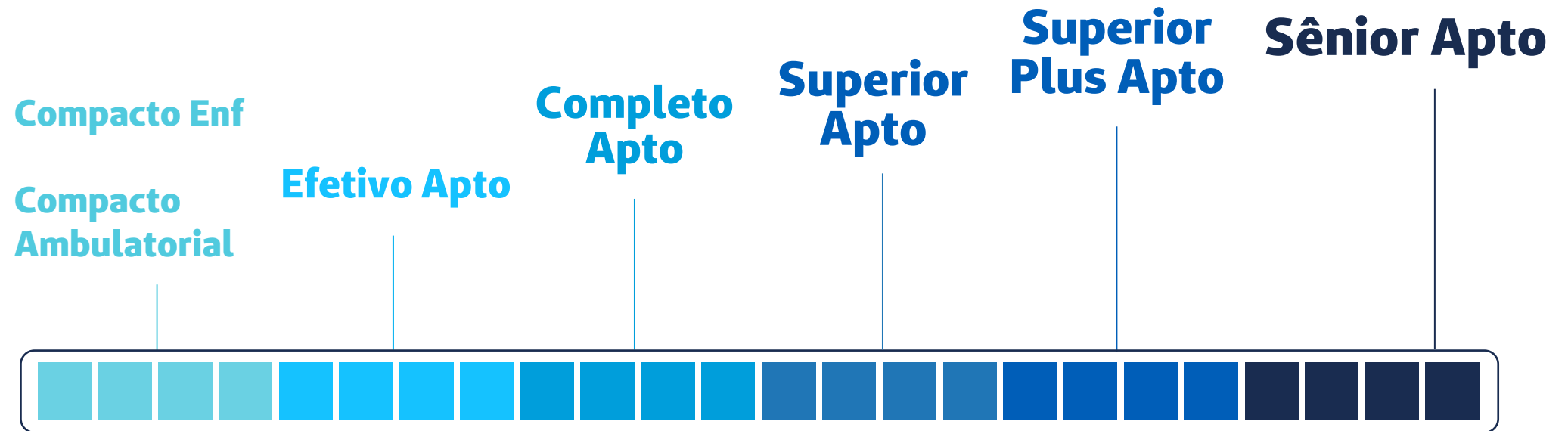


Se é Unimed,
é Seguro



Produto Corporativo

PLANOS



Corporativo Compacto Ambulatorial CP - 489.120/21-1

Corporativo Compacto Enf - 475.566/16-9 | Corporativo Efetivo Apto - 475.585/16-5 | Corporativo Completo Apto - 475.574/16-0 | Corporativo Superior Apto - 475.578/16-2 | Corporativo

Superior Plus Apto - 495.127/23-1 | Corporativo Sênior Apto - 475.567/16-7 • Corporativo Compacto Enf CP - 475.573/16-1 | Corporativo Efetivo Apto CP - 475.569/16-3 | Corporativo

Completo Apto CP II - 477.341/16-1 | Corporativo Superior Apto CP - 475.579/16-1 | Corporativo Superior Plus Apto CP - 495.128/23-0 | Corporativo Sênior Apto CP - 475.582/16-1

TIPO DE CONTRATAÇÃO

Coletivo Empresarial

A partir de 100 vidas



ABRANGÊNCIA GEOGRÁFICA



Nacional

Atendimento em todo o território brasileiro

SEGMENTAÇÃO ASSISTENCIAL

AMBULATORIAL*

+

HOSPITALAR COM OBSTETRÍCIA

Consultas Médicas

Consultas Obstétricas

Procedimentos Ambulatoriais

Serviços Diagnósticos

Terapias

Internações Hospitalares

Honorários Médicos

Materiais e Taxas de
Serviços

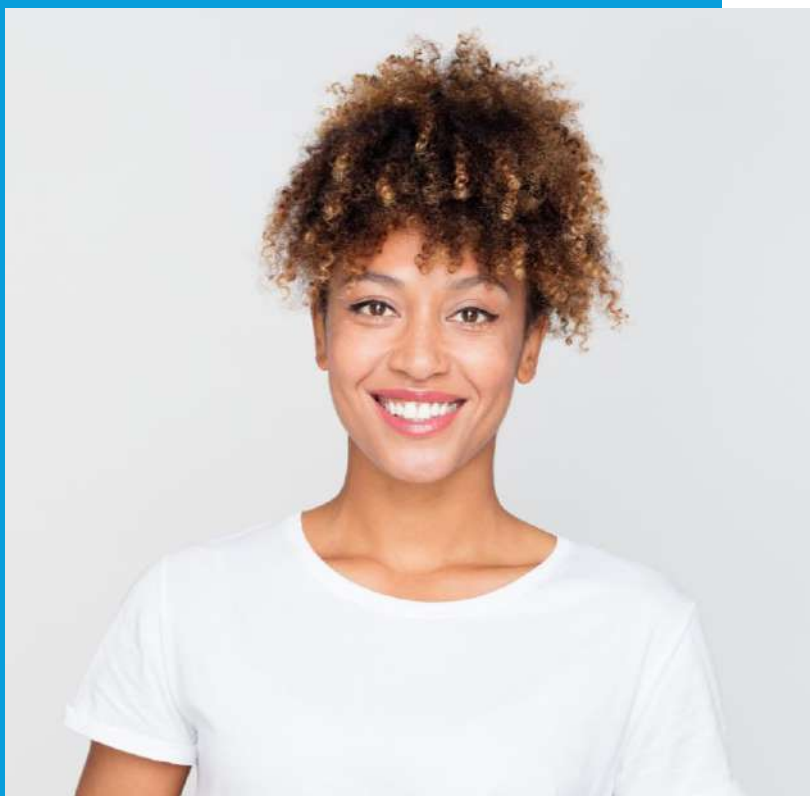
Medicamentos

Parto e Pré-natal

Cobertura ao
recém-nascido

*O plano Corporativo Compacto Ambulatorial CP possui segmentação assistencial somente Ambulatorial, garantindo desta forma apenas as coberturas relacionadas na coluna AMBULATORIAL.

ACOMODAÇÃO



A acomodação pode ser **Coletiva (Enfermaria)** ou **Individual (Apartamento)**

Compacto Enf	Enfermaria
Efetivo Apto ✓	Apartamento
Completo Apto	Apartamento
Superior Apto	Apartamento
Superior Plus Apto	Apartamento
Sênior Apto ✓	Apartamento

Obs: O plano Corporativo Compacto Ambulatorial CP é apenas Ambulatorial e não dá direito a internações, desta forma não possui acomodação.

ELEGIBILIDADE

TITULARES

- Administradores
- Trabalhadores temporários
- Estagiários e aprendizes
- Inativos (Demitidos e aposentados)
- Agentes políticos
- Sócios

DEPENDENTES

- Cônjuge ou Companheiro
- Filhos (Solteiros com até 30 anos, 11 meses e 29 dias)
- Filhos inválidos (de qualquer idade)
- Enteado ou menor tutelado (Equiparados aos filhos)

AGREGADOS

- Filhos (Solteiros com 31 anos ou mais)
- Netos (Solteiros com até 21 anos, 11 meses e 29 dias)
- Pais

COPARTICIPAÇÃO

De acordo com o plano

Poderá haver coparticipação nos grupos abaixo:

Consultas Eletivas

Atendimento em PS

Exames Básicos

Exames Especiais

Terapias

Psicologia, Nutrição, Terapia Ocupacional, Fonoaudiologia,
Fisioterapia e Acupuntura

Ambulatoriais Especiais*

Internações**

(Clínicas, cirúrgicas, obstétricas e psiquiátricas)

Consultar o detalhamento nas Condições Gerais e/ou Proposta de Contratação do produto.

*O plano Corporativo Compacto Ambulatorial CP não possui coparticipação para procedimentos Ambulatoriais Especiais e Internações.

**Internações: quando contratado pela empresa.

REEMBOLSO

Moeda Padrão R\$ 0,70

Exemplos de Reembolso de Consulta:

	Compacto Enf	Efetivo Apto	Completo Apto	Superior Apto	Superior Plus Apto	Sênior Apto
Múltiplo	1,17x	1,17x	1,5x	3x	3x	8x
Valor	R\$ 81,90	R\$ 81,90	R\$ 105,00	R\$ 210,00	R\$ 210,00	R\$ 560,00

COBERTURAS EXTRA ROL

Escleroterapia

RPG
(Reeducação Postural Global)

Hidroterapia

Vacinas
(Calendário oficial)

Demais transplantes

Check-up
(Somente para o titular)

	Compacto Enf	Efetivo Apto	Completo Apto	Superior Apto	Superior Plus Apto	Sênior Apto
Escleroterapia	✓ 12 sessões	✓ 12 sessões	✓ 12 sessões	✓ 12 sessões	✓ 12 sessões	✓ 12 sessões
RPG (Reeducação Postural Global)	✓ 10 sessões	✓ 10 sessões	✓ 20 sessões	✓ 30 sessões	✓ 30 sessões	✓ 40 sessões
Hidroterapia			✓ 20 sessões	✓ 30 sessões	✓ 30 sessões	✓ 40 sessões
Vacinas (Calendário oficial)						✓
Demais transplantes						✓
Check-up (Somente para o titular)						✓



CHECK-UP

Os segurados titulares do plano **Sênior** têm direito ao check-up, que pode ser realizado via Rede Credenciada ou por Reembolso.

Atendimento Rede Credenciada

Verificar a relação dos prestadores que fazem parte*.

Atendimento via Reembolso

Para as localidades nas quais não existem hospitais credenciados.

É necessário contatar a Central de Relacionamento para verificar os critérios de coberturas.



*Consultar o Material de Check-up disponível no Catálogo de Produtos Saúde no SGI.

EINSTEIN CORPORATE



Mais de 300 médicos associados, em mais de 30 especialidades

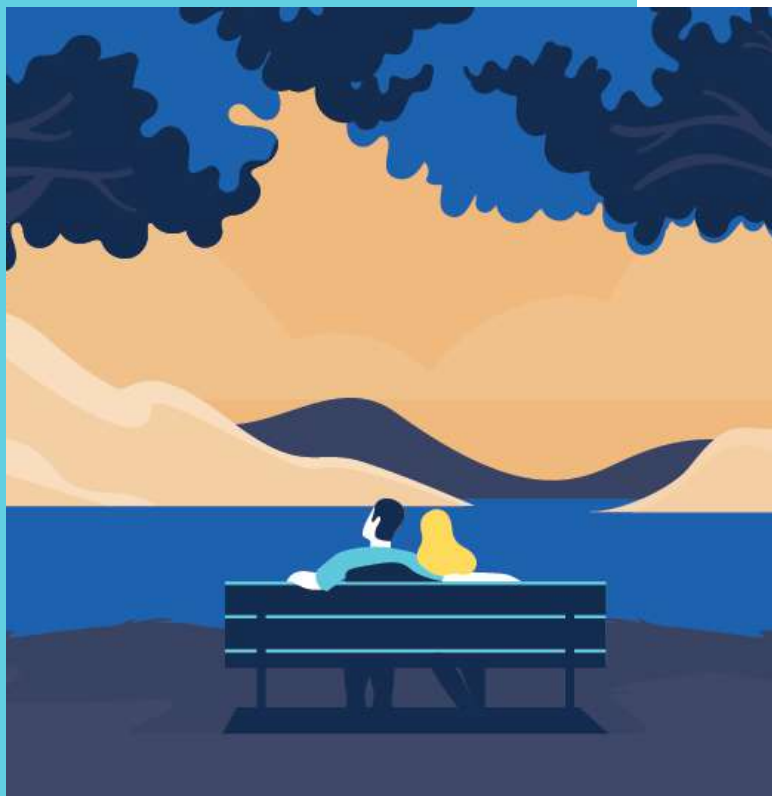
O Programa Einstein Corporate oferece aos segurados do plano Sênior atendimento médico ambulatorial em consultórios, visitas e cirurgias localizadas nas unidades do Hospital Albert Einstein. Basta agendar o procedimento e apresentar a carteirinha da Seguros Unimed para ser atendido na rede credenciada.



Benefícios



REMISSÃO



Garante aos **segurados dependentes** (exclusivamente cônjuge e filhos), no caso de falecimento do segurado titular, a **continuidade do atendimento assistencial, durante 1 ano**, de acordo com a cobertura estabelecida nas Condições Gerais, a partir do 1º dia do mês subsequente ao do falecimento, sem qualquer ônus.

GARANTIA FUNERAL

Prestação do serviço de assistência ou pagamento de despesas realizadas com o funeral, em decorrência do falecimento do segurado, de acordo com o capital, respeitado o limite da importância segurada.

Compacto Enf	R\$ 1.500,00
Efetivo Apto	R\$ 1.500,00
Completo Apto	R\$ 2.000,00
Superior Apto	R\$ 2.500,00
Superior Plus Apto	R\$ 2.500,00
Sênior Apto	R\$ 3.000,00



*O plano Corporativo Compacto Ambulatorial CP não possui o benefício

ASSISTÊNCIAS



Assistência Acessibilidade

Prestação de serviços que visam dar suporte e atender às necessidades de pessoas físicas, tais como: instalação de fitas antiderrapantes, instalação de barras de apoio, assessoria para aluguel de equipamentos, entre outros.

Disponível nos planos: Completo, Superior, Superior Plus e Sênior.



Assistência Kids

Prestação de serviços que oferecem medidas de segurança na residência para as crianças, tais como: protetores de quinas e portas, proteção de corrimão e escada, protetor de fogão e instalação de protetores de tomadas.

Disponível nos planos: Superior, Superior Plus e Sênior.

ASSISTÊNCIAS



Assistência Pet

Prestação de serviços que oferecem serviço de emergência ao animal assistido, tais como: agendamento de consultas, serviço leva e traz, pet home care, indicações de hotéis pet, funeral, traslado, entre outros serviços.

Disponível no plano: Sênior

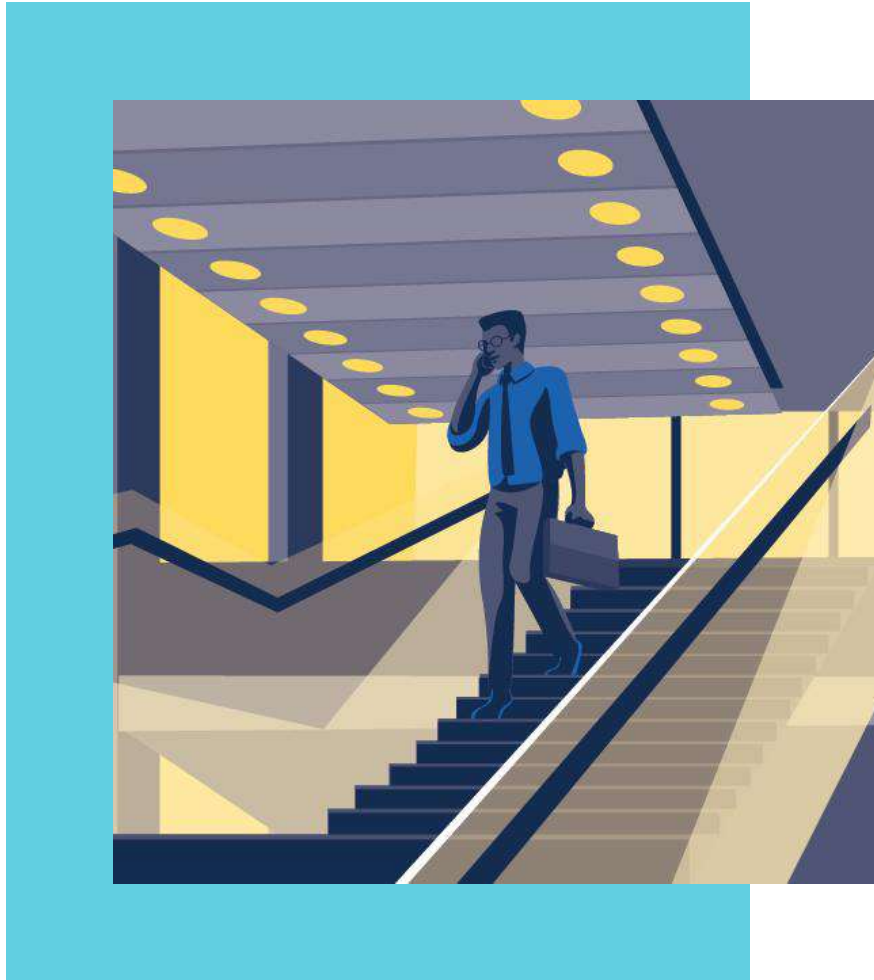


Assistência Residencial

Assistência que disponibiliza uma rede de profissionais qualificados na prestação de serviços residenciais de emergência, tais como: eletricista, encanador, chaveiro, vidraceiro, entre outros serviços.

Disponível nos planos: Completo, Superior, Superior Plus e Sênior.

CONCIERGE*



Serviço que oferece suporte e informações de conveniência, lazer, cultura, finanças, saúde, emergência e comodidade.

Disponível no plano: Sênior

*Serviço oferecido por prestador

UNIMED ASSIST INTERNACIONAL

Assistência aos segurados quando em viagem pelo Brasil ou exterior, a partir de 50 quilômetros de sua residência habitual e desde que a sua estadia não seja superior a 60 dias.

Superior Apto	US\$ 10.000,00
Superior Plus Apto	US\$ 10.000,00
Sênior Apto	€ 30.000,00



DESCONTO EM MEDICAMENTOS



Rede exclusiva de **Farmácias Unimed** para compras.

Descontos especiais nas redes **RaiaDrogasil** e nas **Drogarias Pacheco e Drogaria São Paulo**:

A partir de

20%

medicamentos
de marca

A partir de

30%

medicamentos
genéricos


5%

perfumaria*

*Apenas nas Drogarias Pacheco e Drogaria São Paulo

RESUMO DOS BENEFÍCIOS

	Compacto Enf	Efetivo Apto	Completo Apto	Superior Apto	Superior Plus Apto	Sênior Apto
Remissão (1 ano)	✓	✓	✓	✓	✓	✓
Garantia Funeral	✓	✓	✓	✓	✓	✓
Assistência Acessibilidade			✓	✓	✓	✓
Assistência Kids				✓	✓	✓
Assistência Pet						✓
Assistência Residencial			✓	✓	✓	✓
AMT e APH						
Concierge						✓
Unimed Assist Internacional				✓	✓	✓
Desconto em Medicamentos*	✓	✓	✓	✓	✓	✓



*Farmácias Unimed, RaiaDrogasil e Drogarias São Paulo e Pacheco

ATENDIMENTO ODONTOLÓGICO

Plano Odontológico ESSENCIAL RB - 475.492/16-1 da Unimed Odonto sem custo.

Condições do Produto Odontológico

Cobertura: Rol ANS Vigente - Urgências e emergências, Cirurgias, Dentística, Diagnóstico, Endodontia, Odontopediatria, Prevenção, Periodontia, Prótese, Radiologia.

Reembolso: Produto com reembolso das despesas odontológicas quando ocorrer a utilização de dentistas que não fazem parte da rede de prestadores credenciados, com o múltiplo de 1x a Tabela de Reembolso Odontológica.

Cancelamento: Quando ocorrer o cancelamento do Seguro Saúde, o Benefício Odontológico é cancelado automaticamente junto com o contrato do Saúde.

Movimentações e Cadastro: será efetuado de forma automática o espelhamento das inclusões/movimentações no Top Saúde das vidas implantadas no Top Saúde.



PRODUTOS SAÚDE

produtossaude@segurosunimed.com.br