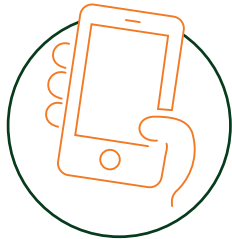


# Atendimento

## Personal Smart

**Unimed**   
Vitória

Conheça o passo a passo para realização do atendimento do cliente Personal Smart.



### Agendamento de Consultas

O atendimento será feito por um médico exclusivo que conhecerá você e o seu histórico. O médico e o enfermeiro de referência irão gerenciar sua saúde.



**Ligue (27) 3434.2700**

**Horários: de segunda a sexta, das 07h às 19h.**

#### Unimed Personal Vitória

R. das Palmeiras, 685, Ed. Contemporâneo, 9º andar, Santa Lúcia.

#### Unimed Personal Vila Velha

Av. Henrique Moscoso, 798, 2º pavimento, Centro.

#### Unimed Personal Serra

Av. Eldes Scherrer Souza, nº 488, Civit II, Edifício Metropolitano Tower (4º andar).

#### Unimed Personal Cariacica

R. São Jorge, 200, Alto Lage. (próximo a Prefeitura de Cariacica).

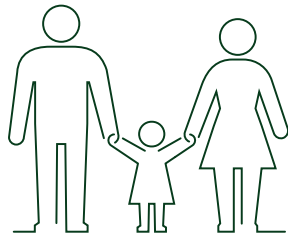
#### Unimed Personal Aracruz

R. Fiory Terceiro, 290, De Carli.

#### Unimed Personal Guarapari

R. José Barcellos Mattos, 26, Parque da Areia Preta.

Obtenha os horários de atendimento das Unidades na Central de Atendimento Personal através do telefone: 27 3434-2700



### Atendimento em Pronto-socorro

**Lembre-se: o pronto-socorro deve ser usado em casos de: acidentes, queimaduras, fraturas, cortes e outros tipos de acidentes pessoais graves.**

Você tem à disposição toda rede de atendimento abaixo:

#### Pronto Atendimento Unimed Vitória

Av. Leitão da Silva, 2160, Santa Lúcia, Vitória.  
Atendimento: P.S Clínico Adulto e Pediátrico

#### Pronto Atendimento Aracruz

R. Fyori Terceiro, 290, Vila Rica, Aracruz.

#### Santa Casa de Vitória

R. Dr. João Santos Neves, 143, Parque Moscoso, Vitória.  
Atendimento: P.S Clínico e Ortopédico Adulto.

#### Maternidade Pró-Matre

Av. Vitória, 119, Ilha de Santa Maria, Vitória.  
Atendimento: PS Obstetrícia e Ginecologia.

#### Hospital Meridional Serra

Av. Eldes Scherrer de Souza, 488, Civit II, Serra.  
Atendimento: PS Adulto e Pediátrico / Ginecologia/Obstetrícia.

#### Hospital Evangélico

R. Vênus, s/n, Industrial do Alecrim, Vila Velha  
Atendimento: PS Adulto.

#### Hospital São Francisco

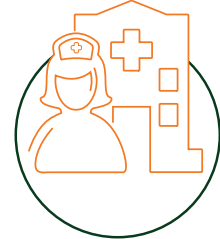
Av. Min. Eurico Sales de Aguiar, 30, Campo Grande, Cariacica.  
Atendimento: P.S Clínico Adulto e Pediátrico (das 7h às 19h).

#### Hospital Praia da Costa

R. Prof. Telmo de Souza Torres, 117 - Praia da Costa, Vila Velha - ES, 29101-295  
Atendimento: P.S Adulto e Pediátrico

#### Hospital Vila Velha

R. Moema, Quadra 41 - Divino Espírito Santo, Vila Velha  
Atendimento: P.S Adulto e Pediátrico



### Cirurgias e Internações

Hospitais credenciados:  
**Rede disponível no guia médico.**

Acesse o portal  
**[www.unimedvitoria.com.br](http://www.unimedvitoria.com.br)**  
consulte o guia médico on-line de forma rápida e fácil.

Importante:

- Será cobrada taxa de coparticipação para atendimento em Pronto-socorro.
- A rede completa de atendimento está disponível no site da Unimed Vitória, no guia médico.

#### Hospital São Pedro

R. Santana do Iapó, 927, Muquiçaba, Guarapari

#### Hospital São Camilo

R. Manoel Pereira, 300, São Camilo, Aracruz.  
Atendimento: PS Pediátrico / Ginecologia / Obstetrícia.