

# Proposta Comercial 2023 PME

 odontoprev





**Planos de  
3 a 199 vidas**

## **Garanta um sorriso bonito e saudável para você e sua família**

Fundada em 1987, a Odontoprev oferece soluções completas e de alta qualidade em saúde bucal. Há mais de 30 anos, a Odontoprev é líder absoluta do mercado e atua incansavelmente para aproximar a sociedade da odontologia, com mais de 100 mil empresas clientes e mais de 7 milhões de beneficiários, destacando-se pelo profundo conhecimento sobre saúde bucal, pelos investimentos constantes em tecnologia e pela dedicação a seus clientes, beneficiários, parceiros e credenciados. A linha PME é uma solução desenvolvida especialmente para atender às necessidades de pequenas e médias empresas em todo o Brasil.





# Principais diferenciais

**Ampla rede credenciada:** Cobertura nacional com mais de 26 mil credenciados, para que você tenha sempre um profissional de confiança por perto.

**Atendimento exclusivo:** Conte com uma central de relacionamento especializada, para tirar dúvidas ou consultar informações sobre o seu plano.

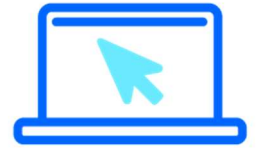
**Credibilidade e solidez: A credibilidade, confiabilidade e expertise do Grupo**

**Odontoprev**, empresa líder no mercado de planos odontológicos da América Latina, garantindo o melhor para você.

- Atendimento em diversas cidades do país
- Ampla cobertura de procedimentos
- Isenção de carências
- Fácil contratação
- Atendimento rápido e descomplicado, com plataformas de autosserviço digitais
- Prontuário virtual, carteirinha digital, busca da rede credenciada e muitos outros serviços através de nosso site, App, Telegram, Chatbot e Chat Online
- Disponível para pais, avós, netos e filhos de todas as idades



# Portal Odontoprev



Todas informações sobre seu plano estão disponíveis no portal e por meio do App Odontoprev.

- Carteirinha digital
- Busca pela rede credenciada
- Acesso a todos os nossos canais de atendimento
- Informações sobre o plano
- Dentista Online

<https://beneficiario.odontoprev.com.br>

- Informações de forma ágil e segura
- Consulta online aos mais de 26 mil cirurgiões-dentistas credenciados
- Histórico completo de tratamentos realizados
- Orientação sobre saúde bucal
- Obter 2ª via de boletos

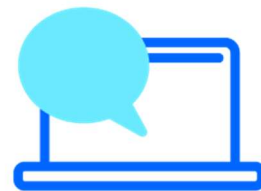


# Chat Online

Clientes Odontoprev contam com um chat para tirar dúvidas, ter informações sobre o plano, serviços e muito mais!

Na área logada do portal

<https://beneficiario.odontoprev.com.br>, você conta com um atendente, via chat, para ajudar em diversos serviços e dúvidas.



# Chatbot

Disponível no portal Odontoprev, é possível ter acesso a diversas informações, sem precisar entrar em contato com nossos canais de atendimento, como:

- Solicitar 2ª via de carteirinha
- Todas as informações do plano
- Tirar dúvidas
- Informações de como contratar um plano
- Deixar sugestões
- Obter 2ª via de boletos



Para dúvidas e outras informações:

**0800 702 2255**

24 horas

Canal de atendimento | ligação gratuita



# Solução proposta



## Premissas

A partir de uma análise criteriosa das informações fornecidas sobre as necessidades da empresa e sobre o perfil de sua equipe de colaboradores, elaboramos a presente proposta, considerando:

<b>População a ser atendida</b>	<b>Titulares e dependentes</b> (cônjuge, filhos e dependentes econômicos, ou equivalentes, conforme legislação do INSS e declaração do imposto de renda).
<b>Nº de beneficiários (vidas)</b>	<b>Estimativa inicial:</b> 100 a 199 Beneficiários.
<b>Acesso ao atendimento</b>	<b>Rede credenciada nacional + livre-escolha de dentista</b> (reembolso conforme tabela contratada).
<b>Gestão de risco</b>	<b>PRÉ-PAGAMENTO</b> (custo mensal per capita pré-definido, com vencimento da fatura no início do respectivo período de cobertura).
<b>Política de custeio</b>	<b>Não contributário:</b> ou seja, a empresa contratante assume 100% do valor mensal do programa odontológico.  <b>Parcialmente contributário:</b> ou seja, o Colaborador Beneficiário assume parcialmente o valor de seu plano.  <b>Totalmente contributário:</b> ou seja, o Colaborador Beneficiário assume integralmente o valor de seu plano.
<b>Região predominante</b>	Brasil
<b>Carência</b>	<b>Sem carência</b>
<b>Vigência contratual</b>	24 (vinte e quatro) meses.
<b>Fator moderador</b>	<b>Sem coparticipação</b> do Beneficiário nos eventuais procedimentos realizados.
<b>Regras de proteção do equilíbrio técnico</b>	<b>Planos não contributários:</b> Inclusão: em até 30 (trinta) dias da admissão, do casamento ou do nascimento.



Planos	Coberturas
odpv_classificacao_secundaria	<p>Exclusão: no desligamento da empresa ou planos contributários.</p> <p>Inclusão: no aniversário e durante campanhas específicas ou em até 30 (trinta) dias da contratação do casamento ou do nascimento.</p> <p>Exclusão: somente após 12 meses contados da data de inscrição do Beneficiário (titular ou dependente) na Odontoprev, independentemente de ter havido ou não utilização do plano.</p> <p>Upgrade (mudança para um plano mais completo): no aniversário do contrato.</p> <p>Haverá carência contratual para os procedimentos não cobertos no plano vigente.</p> <p>Downgrade (mudança para um plano inferior): somente após 12 MESES contados da data de inscrição do titular no plano vigente.</p> <p>Obs.:</p> <ol style="list-style-type: none"> <li>1) regras extensivas a todo o grupo familiar</li> <li>2) todas as alterações deverão ser solicitadas à Odontoprev através da empresa.</li> <li>3) não poderá haver reinclusão dos Beneficiários que desistiram do plano.</li> </ol>
Critério de revisão	<p>Anual, com base na sinistralidade do período e na variação do IPCA / IBGE, podendo haver reajuste do custo mensal, para manter-se o ponto de equilíbrio em 60 (sessenta) por cento, levando-se em conta que análise é feita por "pool" de empresas com as mesmas características.</p>
Principais exclusões	<p>Consultas domiciliares, internações hospitalares, cirurgia oral maior, procedimentos estéticos, novos tratamentos e exames que não façam parte da prática atual, implantes e transplantes (ou prótese sobre implante), metais preciosos, má formação congênita, tratamentos ilícitos ou antiéticos e casos de cataclismos, guerras, comoções internas e epidemias, quando declarados pela autoridade competente.</p>



# Planos e Coberturas



A Odontoprev é a operadora que oferece o maior nível de flexibilidade em desenhos de planos. São mais de 300 formatos de plano, registrados na Agência Nacional de Saúde Suplementar - ANS prontos para atender a qualquer necessidade dos clientes. Nesta proposta comercial sugerimos:

Planos	Coberturas
Plano Integral Doc	Cobre todos os procedimentos das seguintes especialidades: Diagnóstico (consulta inicial e exames), urgência / emergência (curativos, reparos e alívio da dor), radiologia (todos os tipos de radiografias odontológicas, inclusive as panorâmicas), prevenção (orientação, polimentos e aplicação de flúor e/ou selantes), dentística (restaurações), periodontia (tratamento de gengiva), endodontia (tratamento de canal), cirurgias (realizadas em consultórios odontológicos) e ainda os procedimentos de prótese garantidos pelo novo rol mínimo da legislação, tais como núcleo e restauração metálicos fundidos e coroas totais (provisória unitária, em cerômero para dentes anteriores e metálica), acrescidos de jaqueta acrílica, mais documentação ortodôntica completa.
Plano Master	Um dos planos mais completos do mercado, contendo além de todas as coberturas do plano Integral, a especialidade de ortodontia (aparelho, documentação e manutenção ortodôntica) e todos os procedimentos de prótese (inclusive eventos em cerômero, cerâmica e porcelana).





# Condições comerciais



Custo mensal per capita para atendimento em rede credenciada e livre escolha, sem coparticipação.

Integral Doc
Rede credenciada e livre escolha (UO= R\$0,40)
Contratação não contributária
R\$ 15,90

Master
Rede credenciada e livre escolha (UO= R\$0,40)
Contratação não contributária
R\$ 79,90





# Considerações finais

A presente proposta é válida até 31/03/2023, tendo sido elaborada conforme as condições descritas, sendo que qualquer alteração nas premissas adotadas pode impactar em mudanças nas soluções oferecidas, buscando sempre a melhor adequação à sua empresa.

Acreditando ter atendido às suas expectativas, permanecemos à inteira disposição para quaisquer esclarecimentos.



[www.odontoprev.com.br](http://www.odontoprev.com.br)